

Text-Editor

Textformatierung: **F** **K** **T** **U** **A**

Fett: *fett*

Kursiv: _kursiv_

Fett+kursiv: __fett und kursiv__

Monospace: =Monospace=

Monospace Fett: ==Monospace Fett==

Unterstrichen: <u>unterstrichenen</u>

Durchgestrichen: <strike>gestrichen</strike>

Überschriften: **H1** **H2** **H3** **H4**

----+ Seitentitel

----++ Zweite Ebene

----+++ Dritte Ebene

----++++ Vierte Ebene

Überschriften, die mit zwei !! beginnen, werden nicht im Inhaltsverzeichnis aufgenommen:

----+!! Seitentitel

Überschriften gleichen Namens müssen einen (nur im Editor sichtbaren) Identifier enthalten:

----++ Ideen <!-- 1 -->

----++ Ideen <!-- 2 -->

Listen:

Pro Ebene kommen drei Leerzeichen dazu.

- Ebene 1 = * Punkt 1
 = u
- Ebene 2 = * Punkt 1.1
 = u
- Ebene 1 = * Punkt 2
 = u
- 1. Platz = 1 Platz
 = u
- 2. Platz = 1 Platz
 = u
- 3. Platz = 1 Platz
 = u

Achtung: Leerzeilen zwischen nummerierten Listen müssen mit %BR%%BR% erzwungen werden.

Tabellen: alternative: [ExcelToTwiki](#) Makro

Nr	A	B	C
1	A1 + A2	B1	C1
2		B2	C2
3	A3 + B3		C3

Nr	*A*	*B*	*C*
1	A1 + A2	B1	C1
2	^	B2	C2
3	A3 + B3	C3	

Links (WikiWords): TWiki-Link Website-Link

- Ein **WikiWord** besteht aus zwei oder mehr Wörtern, die mit **GroßenAnfangsbuchstaben** zusammen geschrieben werden. **WikiWords** verlinken automatisch auf eine gleichnamige Seite.
- Links auf Seiten, die es noch nicht gibt, haben ein **?** am Ende, z.B. **NichtExistenteSeite?** Klickt man auf das **?** kann man die Seite anlegen.
- Man kann auch Dateien und Einzelwörter verlinken, sowie Leerzeichen zwischen **WikiWords** erzwingen oder die automatische Verlinkung eines WikiWords verhindern.
- Probleme beim Verlinken? Dann hilft es oft den Rubrikenamen mit anzugeben: Partner.Rekrutierer

Beispiele

[BenutzerHandbuch](#) = BenutzerHandbuch

[Eye Tracking](#) = [[Eye Tracking]]

[Feldtest](#) = [[Feldtest]]

[Design Test \(veraltet\)](#) = [[DesignTest][Design Test (veraltet)]]

<http://sirvaluse.de> = http://sirvaluse.de

[Sirvalse](http://sirvaluse.de) = [[http://sirvaluse.de][sirvalse]]

[SnagIt \(kein Link\)](#) = !SnagIt

[K:\2007_Lab_Übersicht.xls](file:///K:/2007_Lab_Übersicht.xls) = file:///K:/2007_Lab_Übersicht.xls

[example.doc](#) = [[%ATTACHURL%/example.doc]]

Bilder einbinden:

Button klicken und "Beispiel.jpg" und "Ein Beispiel Bild" mit Bildnamen, bzw. Beschreibung ersetzen, "400" ist die Bildgröße in Pixeln und ist beliebig anpassbar. Danach speichern und hochladen.

```
%IMAGE{"Beispiel.jpg" caption="Ein Beispiel Bild" size="400" align="right" type="frame"}%
```

Wysiwyg-Editor

- Für den Wysiwyg-Editor wird im Gegensatz zum Text-Editor keine spezielle Syntax benötigt (vergleichbar mit MS Word).
- Die Zuweisung von Formaten erfolgt über eine Button-Leiste.
- **HINWEIS:** Seiten die HTML und / oder dynamische Inhalte enthalten, können nicht im Wysiwyg bearbeitet werden, in solchen Fällen öffnet sich dann der Text-Editor.



Links: TWiki-Link Website-Link

Button klicken und im Popup die gewünschte Navi-Rubrik und Seite wählen.



- Markiert man zuvor ein Wort, wird es mit der ausgewählten Seite verlinkt.
- Bei Links auf neue (noch nicht angelegte) Seiten auf **WikiWord** Notation achten.

Links auf den Fileserver

Beispiele für Links auf den Fileserver:
 file:///K:/2007_Lab_Übersicht.xls
 file:///M:/Vorlagen/VorlagenSirValUse

ACHTUNG: Firefox öffnet File-Links nur, wenn:

1. "Local link" installiert ist: <https://addons.mozilla.org/de/firefox/addon/281>
2. Der File-Link wie folgt geöffnet wird: Rechtsklick > öffnen > öffnen

Word & Excel ins TWiki kopieren:

Mit den Makros **WordToTWiki** und **ExcelToTWiki** Lassen sich die Inhalte von Word- und Excel-Dateien (fast) 1:1 in TWiki-Seiten umwandeln.

Makros und Installationsanleitung finden sich unter: [SoftwareToolsHilfen > Makros](#)

Bilder und Dateien:

Button klicken und im Popup die gewünschte Datei oder das Bild suchen und hochladen.



- **Linktext ändern:** Link markieren, ohne mit der Maus drauf zu klicken und danach umbenennen.



Tabellen:

Button klicken und im Popup Reihen, Spalten und evtl. Kopfzeile auswählen.



- Tabelle bearbeiten:
Pfeil oben/unten: neue Zeile einfügen.
Pfeil links/rechts: neue Spalte einfügen.
Kreis mit Kreuz: Zeile, bzw. Spalte löschen

Die wichtigsten Funktionen: (in der Toolbar oben auf jeder Seite)

Toolbar: [Wysiwyg](#) [Editieren](#) [Drucken](#) [Anhang](#) Optionen Carlo Schulz

- Wysiwyg** = Word-ähnlicher Editor
- Editieren** = Text-Editor
- Drucken** = Seite drucken (ohne Navigationselemente u.ä.)
- Anhang** = Dateien an eine TWiki-Seite anhängen
- Optionen** = Zugriff auf nützliche Optionen
- Sandbox:** zum üben für TWiki-Anfänger.
- Email Benachrichtigung:** Über Änderungen auf Seiten die dich interessieren per Mail informieren lassen.
- Neue Seite erstellen:** Seite erstellen ohne vorher einen Link zu setzen. Für den Editor stehen zudem vorgefertigte Templates zur Verfügung.
- Seite umbenennen:** Namen der Seite, wie er z.B. im Breadcrumb zu sehen ist, umändern (Dies ändert nicht die Seitenüberschrift).
- Seite löschen:** Auf der Folgeseite im Dropdown-Menü "Trash" auswählen.
- Seiten-Einstellungen:** Nur auf der aktuellen Seite wirksam Einstellungen (Admin).
- Site Map:** Struktur und Index der aktuellen Rubrik.

Nützliche Icons:

TODO	%TODO%		%WORD%
DONE	%DONE%		%EXCEL%
CLOSED	%CLOSED%		%PPT%
UPDATED	%UPDATED%		%PDF%
NEW	%NEW%		%H%
	%HAND%		%YES%
	%NO%		%HELP%

Mehr Icons: [BenutzerHandbuch > TWiki Icons](#)

Inhaltsverzeichnisse erstellen:

- Inhaltsverzeichnis:**
- [Protokolle](#)
 - [Grundlagen der AK-Arbeit](#)
 - [TWiki Nutzung](#)
 - [TWiki mit Inhalten füllen](#)
 - [Weiterführendes](#)
 - [Launch und Schulung](#)

Schreib %INHALTSVERZEICHNIS% an die Stelle, an der das Verzeichnis stehen soll.

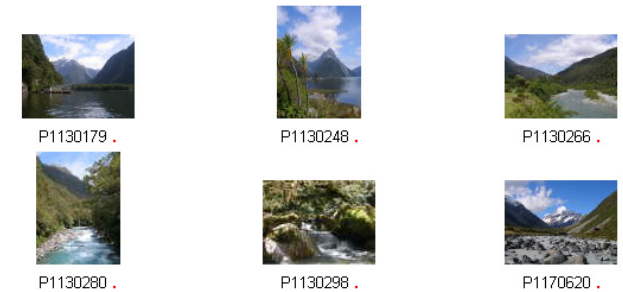
Überschriften die mit zwei !! beginnen werden nicht im Inhaltsverzeichnis aufgenommen:
---+!! Seitentitel

Überschriften gleichen Namens müssen einen (nur im Editor sichtbaren) Identifier enthalten:

----+ Ideen <!-- 1 -->
----+ Ideen <!-- 2 -->

Bildergalerien erstellen:

- Hochzuladende Bilder als *.zip-Datei packen.
- Seite im Editor oder Wysiwyg bearbeiten und dort wo die Galerie sein soll, %IMAGEGALLERY% schreiben.
- Die *.zip-Datei ins TWiki hochladen (*.zip-Dateien werden automatisch entpackt).
- Zusätzliche Gestaltungsmöglichkeiten sind auf "[BenutzerHandbuch > ImageGallery](#)" beschrieben.



Alte Seitenversionen wiederherstellen: (im Footer unten auf jeder Seite)

Seitenversion: 1.3 Datum: 09 May 2007 Autor: [CarloSchulz](#) Wiederherstellung: [Quelltext-Ansicht](#)

Bisherige Versionen der Seite [HalloKnut](#):

- Version: [1.1](#) vom Tue, 20 Feb 2007 15:37:50 GMT - Autor: [CarloSchulz](#)
- Version: [1.2](#) vom Wed, 02 May 2007 14:04:20 GMT - Autor: [CarloSchulz](#)
- Version: [1.3](#) vom Wed, 09 May 2007 10:09:58 GMT - Autor: [CarloSchulz](#)

Seitenversion im Beispiel ist 1.3

- Vorherige Version auswählen (Version 1.2 wird geladen)
- Quelltextansicht anklicken (Seitenversion zeigt dann 1.2 an)
- Inhalte kopieren
- Doppelklick (lädt die aktuelle Version)
- Inhalte mit der kopierten Vorversion überschreiben
- Neue Revision anhaken und speichern.

Wo finde ich was?

Jede Navi Rubrik hat eine eigene Site Map (in der LNL), die einen guten Überblick über Struktur und Inhalte der Rubrik liefert.

- Projekte Kunden** Projektabläufe, Learnings, Internationales Testing, Kundenkommunikation und Akquise
- Methoden Normen** Methodenbeschreibungen, Guidelines, Fact Sheets, Accessibility, Normen
- Testobjekte** Web, Handy + Handheld, Set-Top-Boxen, Automaten, Medizintechnik
- Vorlagen** Vorlagen für Projekte, Videos & CDs, Korrespondenz, Wegbeschreibungen, AGBs, Ordnerrücken
- Software Tools Hilfen** MS Office, Anleitungen, Makros, Usability Tools, Videoschnitt, u.ä.
- SVU Intern** Telefonliste, Experten, AKs, Teams, QO, Weiterbildung, Infos für Neue MA, Organisatorisches
- Partner** UXA, Institute, Verbände, Hochschulen, Rekrutierer, Wettbewerber, Panelbetreiber
- Forschung** Marktzahlen, Events, Kongresse, Zeitschriften, Literatur, Links